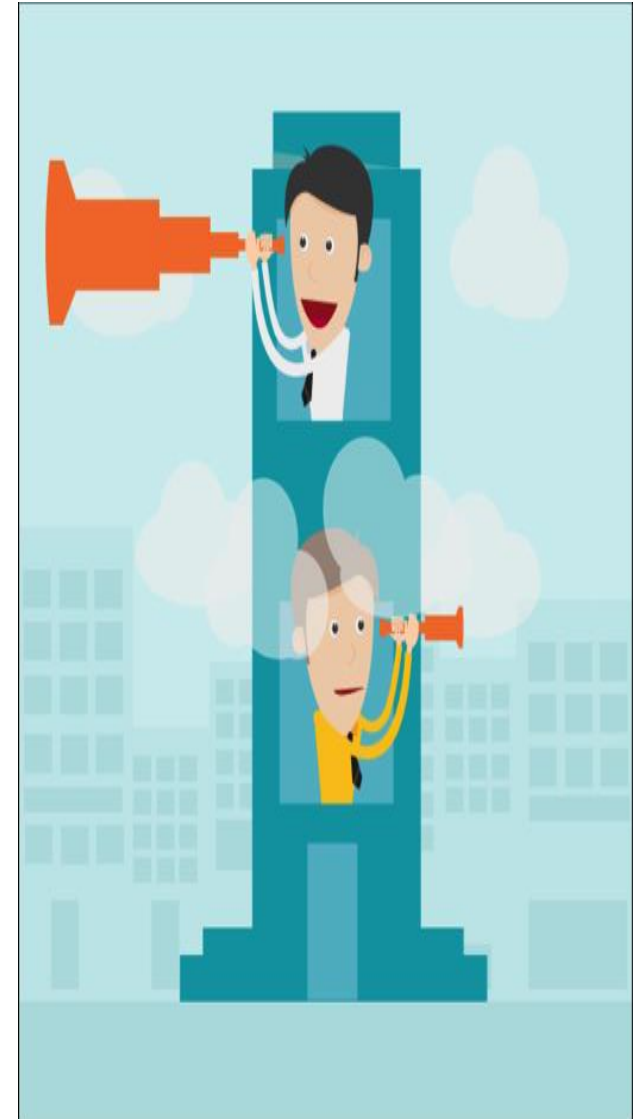


Praktijkgericht onderzoek in de mbo-hbo doorstroom

Discussie over ketensamenwerking

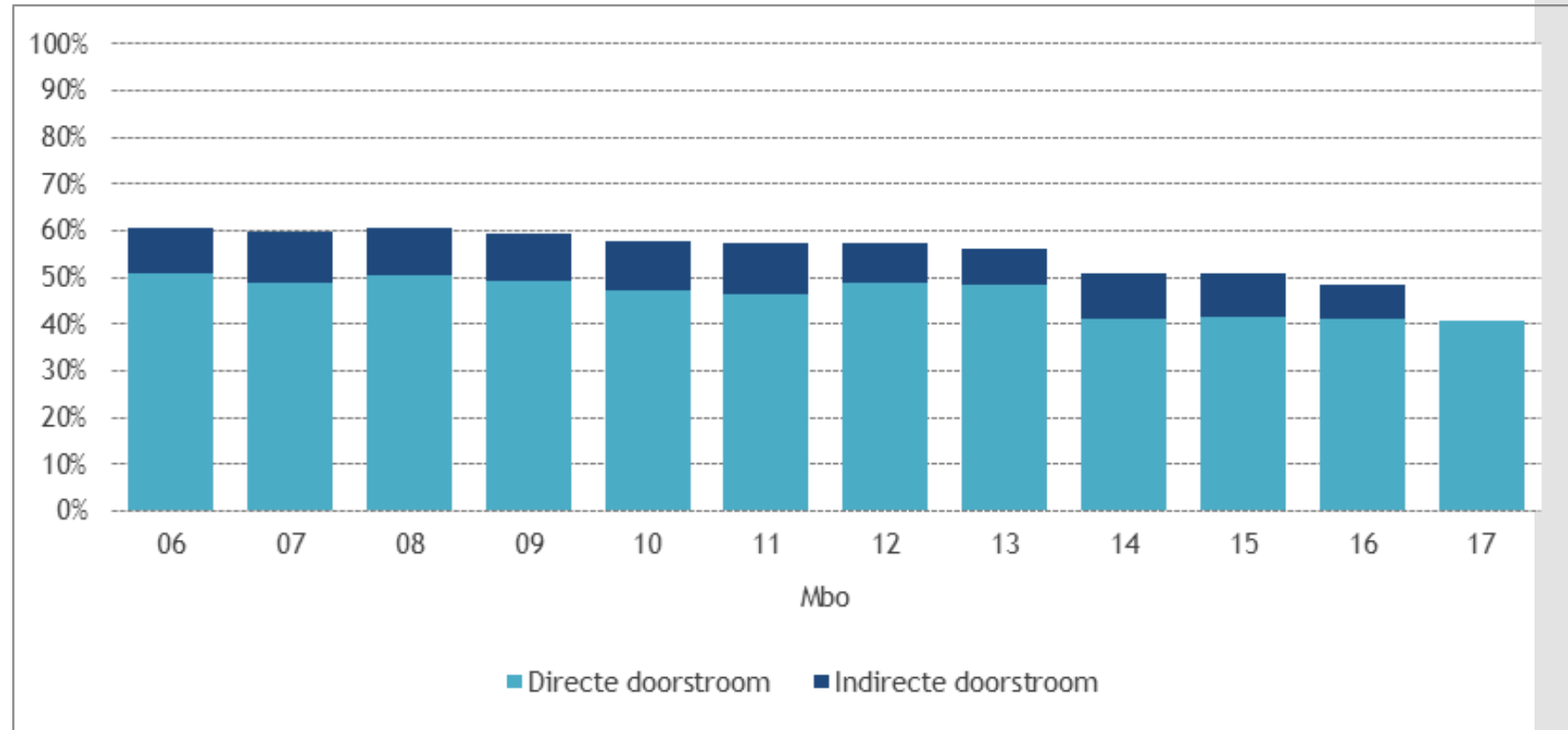
Dr. J.D.W.E. Mulder ResearchNed, Nijmegen.



Even voorstellen...

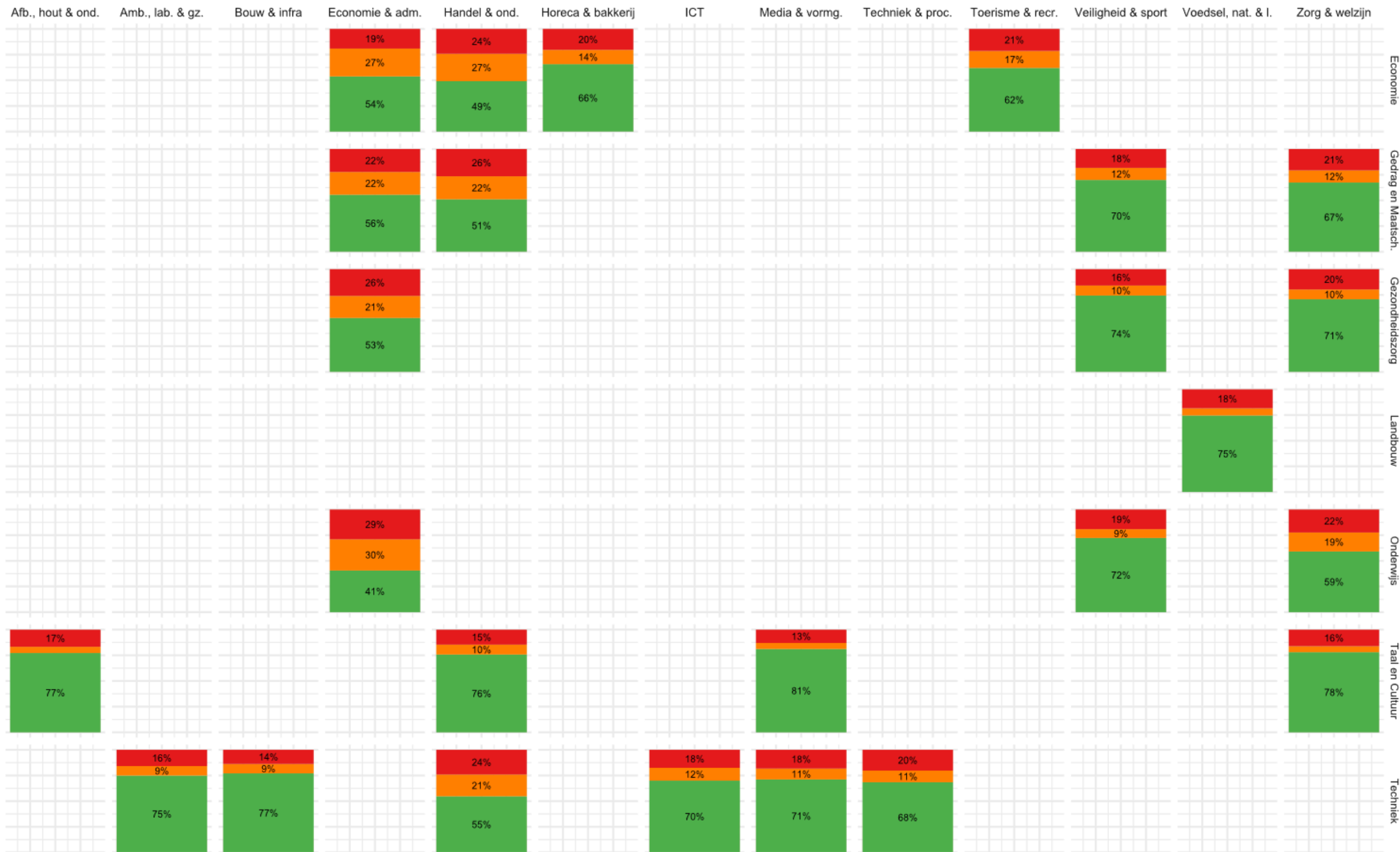
- Wie ben ik?
 - Beleidsonderzoeker
 - Focus op doorstroom en overgangen in de beroepskolom (vmbo-mbo-hbo)
- Wie bent u en waarom heeft u voor deze sessie gekozen?

Hoeveel mbo-
4 (bol/vt)
studenten
stromen door?

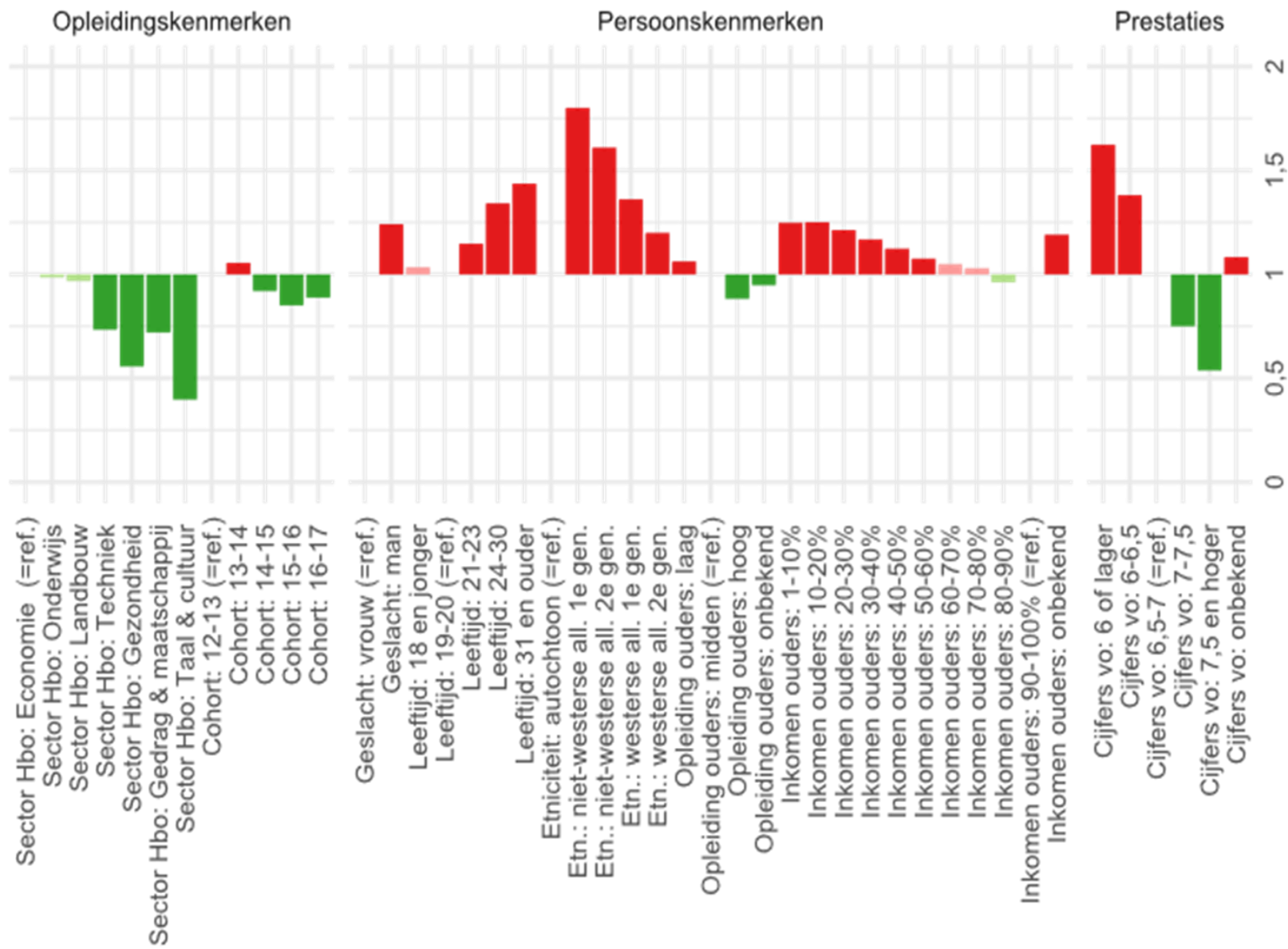




Hoeveel vallen er uit & switchen er?



Wie vallen er uit en switchen er?



Wat doen instellingen om doorstroom te verbeteren?

- Doorstroom mbo-hbo breed onder de aandacht bij mbo- én hbo-instellingen.
- Men zet allerlei initiatieven op om doorstroom te verbeteren.
 - Weinig zicht op eigen studentstromen en uitval en switch.
 - Moeite om elkaar te vinden, projecten op te starten én te blijven uitvoeren.
 - Samenwerking vindt meestal plaats op hoog (CvB) of laag (opleidings) niveau. Concrete borging lastig.
- Wel is er véél belangstelling voor onderzoek, men is gretig om te leren.

Vier voorbeelden

1. Noordelijke hogescholen en roc's
 1. Op instellingsniveau samenwerking tot stand gebracht
 2. Stromen tussen inzichtelijk gemaakt
 3. Gezamenlijk kijken waar problemen zitten, daar gezamenlijk oplossingen voor zoeken
2. Top-project
 1. Ketenaanpak, hbo-mbo-vo
 2. Vmbo-ers die kunnen en willen goed voorbereiden op hbo
 3. Extra lessen op vmbo, mbo en hbo.
 4. Paper focust op implementatie traject op mbo
3. Groene lyceum
 1. Versneld vmbo-mbo traject met voorbereiding op hbo
 2. Bereid Groene Lyceum volgens studenten goed voor op hbo?
4. Rotterdam
 1. Hogeschool Rotterdam en drie roc's
 2. Zoomen in mbo-economie studenten die naar hbo door willen
 3. Longitudinaal onderzoeken op verschillen tussen roc's en hs

Wat gaat er goed?

- Probleemgestuurdheid
 - Noordelijk samenwerkingsverband verzamelt en bestudeert eigen data.
 - Rotterdam zet in op mbo-studenten uit economisch domein.
- Studentenbeleving
 - Het Groene Lyceum weet de extra aandacht voor leer- en onderzoekscompetenties goed bij studenten op het netvlies te krijgen: ze voelen zich beter voorbereid.
- Commitment:
 - TOP-traject en samenwerking Groningen: sprekende voorbeelden hoe onderwijsinstellingen het aandurven om voor de lange termijn zich onderling afhankelijk op te stellen.
 - Rotterdam: scholen durven confrontatie met onderlinge verschillen aan.

Struggles

- Commitment in de uitvoering/leiderschap
 - Hoe krijg je het daadwerkelijk, op alle lagen, van de grond?
 - Top: “er wordt voortdurend ja gezegd, maar niet gehandeld”
 - Onduidelijkheid over concrete veranderingen (en beoogde effecten)
 - Persoonsafhankelijkheid
- Uitvoering ‘rommelig’
 - Keuzedelen verplicht
 - Geen commitment docenten bij keuzedelen
- Zichtbaarheid
 - Werk van Noordelijk samenwerkingsverband niet binnen alle instellingen goed bekend
- Studentbeleving/tevredenheid
 - TOP=traject: studenten zien nut er niet van

Mijn observaties & vragen

- Verschillen tussen instellingen
 - Rotterdam: verklaring voor verschillen tussen roc's (bijv bij cognitieve leerstrategieën en kritisch denken)?
 - Noordelijk sv. hGL & Top: zien jullie ook verschillen tussen vmbo's/roc's/hbo's? Wat voor type? Hoe gaan jullie daarmee om?
- Uitvoering/commitment
 - TOP-Traject: mbo zag studenten twee jaar lang op vmbo worden voorbereid, waarom dan toch nauwelijks programma's op mbo?
 - Rotterdam: docenten weinig commitment voor keuzedelen, keuzedelen blijken verplicht: uitvoering niet optimaal.
 - Wat zijn ervaringen in het Noorden?
 - Waarom lijkt het op Groene Lyceum wel te lukken?
- Combineren kwantitatief én kwalitatief onderzoek
 - Kunnen uitval en switch aan de Groene Lyceumstudie worden toegevoegd? Dan meer 'zekerheid' over effecten GL?
 - Rotterdam: Diepgaandere statistische analyses, controleren voor bepaalde groepskenmerken? Hoe zit het met niet-westerse studenten?
 - Top & Noordelijke SV: lukt het om effecten vast te stellen?

En deze nog...

- Keuzeprocess
 - Rotterdam: 70% respondenten exploreert niet of nauwelijks in keuzeprocess, weinig commitment. Wat zegt dit over studiekeuzeprocess? Hoe om te gaan met die studiekeuze/SKC etc?

Vragen uit de zaal?